



Interbau Blink  
Βιομηχανικά πλακίδια

ΕΠΟΧΙΚΟΣ ΣΤΟΚΟΣ  
Reko Korrosionsschutz GmbH



Σιλικόνες Ελαστικές  
κόλλες  
ΟΤΤΟ CHEMIE GmbH



**ΕΙΔΙΚΑ ΥΓΙΕΙΟΝΟΜΙΚΑ  
ΠΡΟΦΙΛ ΠΛΑΚΙΔΙΩΝ  
interbau Blink**





Ειδικές ανοξείδωτες  
κατασκευές LEONI SAS



Πλακίδια & ειδικά τεμάχια πισίνας  
Interbau Blink

**Στεγανωτικά, καθαριστικά  
πλακιδίων & πάνελ  
Patina Fala GmbH**



***Ανοξείδωτα σιφώνια κανάλια***


***LEONI SAS***





**Αντιπαγετικά πλακίδια  
εξωτερικών χώρων  
INTERBAU BLINK**





εποξικοί στόκοι ευκολοδούλευτοι,  
καθαρίζουν μόνο με νερό

**Reko Korrosionsschutz GmbH**

**ΕΙΔΙΚΕΣ ΚΑΤΑΣΚΕΥΕΣ**

**ΕΙΔΙΚΑ ΠΡΟΦΙΛ**

**DURAL GmbH**

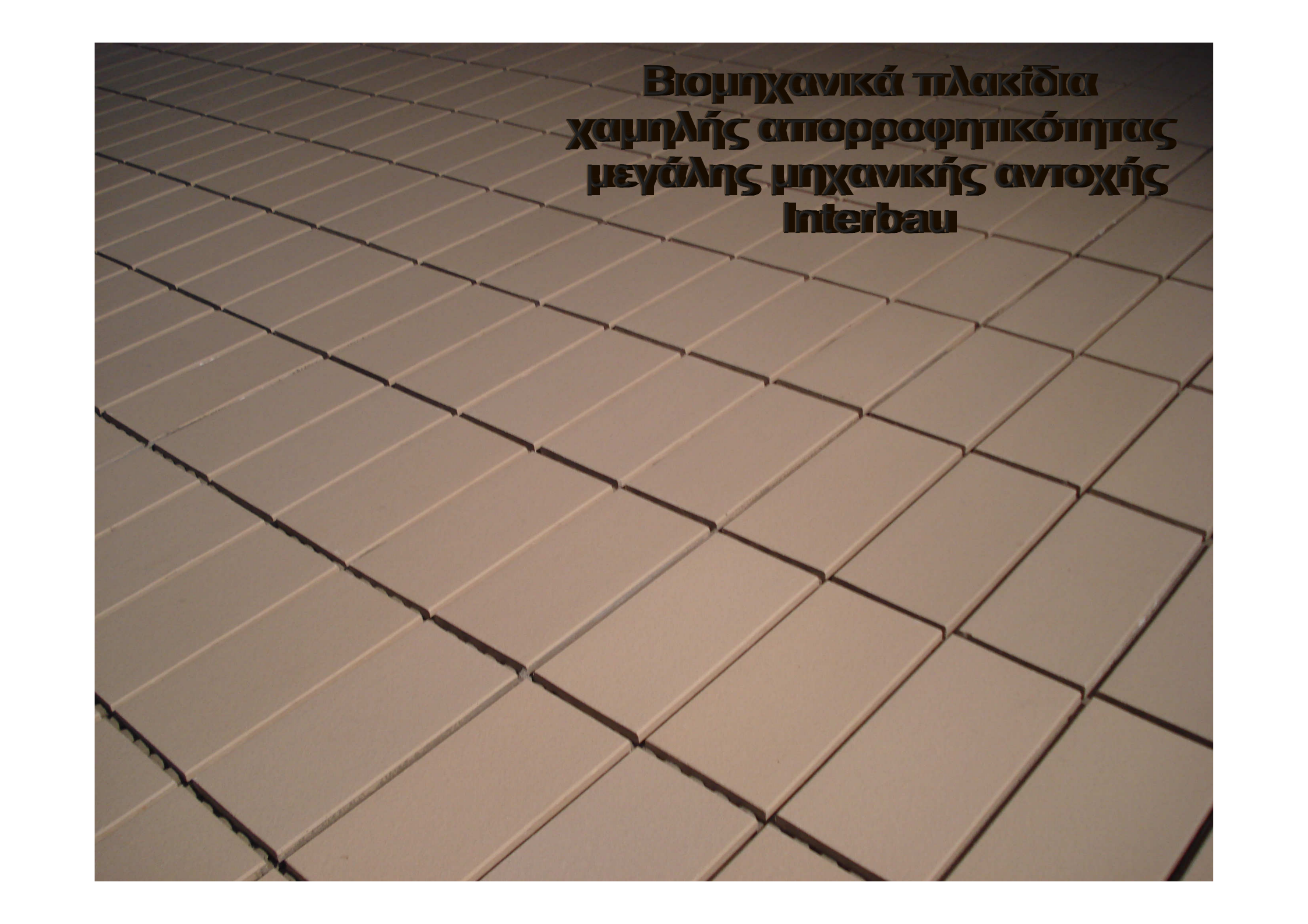





Ειδικά τεμάχια πλακιδίων  
και υλικά κόλλησης σε πάνελ



*πλακίδια τοίχου  
βιομηχανικών χώρων  
Interbau Blink*



**Βιομηχανικά πλακίδια  
χαμηλής απορροφητικότητας  
μεγάλης μηχανικής αντοχής  
Interbau**



*φαντασία & ποιότητα*

*στην κατασκευή*

*Interbau - Reko - ΟΤΤΟ CHEMIE*

*DURAL - LEONI - PATINA*



**μεγάλη ποικιλία  
σοβατεπί υγιεινής  
Interbau Blink**



*τυροκομεία, εργαστήρια επεξεργασίας  
κρέατος, οινοποιεία,  
catering .....*



A photograph of a white ceiling with recessed lighting strips. The strips are long, narrow, and rectangular, with a slightly curved top edge. They are mounted in a grid pattern, with one strip visible in the foreground and another one further back. The ceiling is a plain, light-colored surface. The lighting strips are illuminated, creating a soft glow.

**Σιλικόνες για πάνελ και ειδικά τεμάχια**  
**ΟΤΤΟΧΗΜΙΕ GmbH**

σίγουρα & ανθεκτικά  
σφραγιστικά  
ΟΤΤΟΧΗΜΙΕ

ολοκληρωμένα συστήματα  
επιφανειακής αποστράγγισης  
LEONI SAS



**σφράγιση ρωγμών  
του μπετόν  
TRH Hamburg GmbH  
Reko Korrosionsschutz GmbH**



# προστασία θεμελίων TRH Hamburg GmbH



# Υλικά υψηλής τεχνολογίας



Υπερκατασκευασμένες

ΤΡΗΜΑΤΑ ΓΙΑ ΤΗΝ ΕΓΚΑΤΑΣΤΑΣΗ ΤΩΝ





Σφράγιση νιπτήρα -  
μπάγκου κουζίνας με  
OTTOSEAL S 70

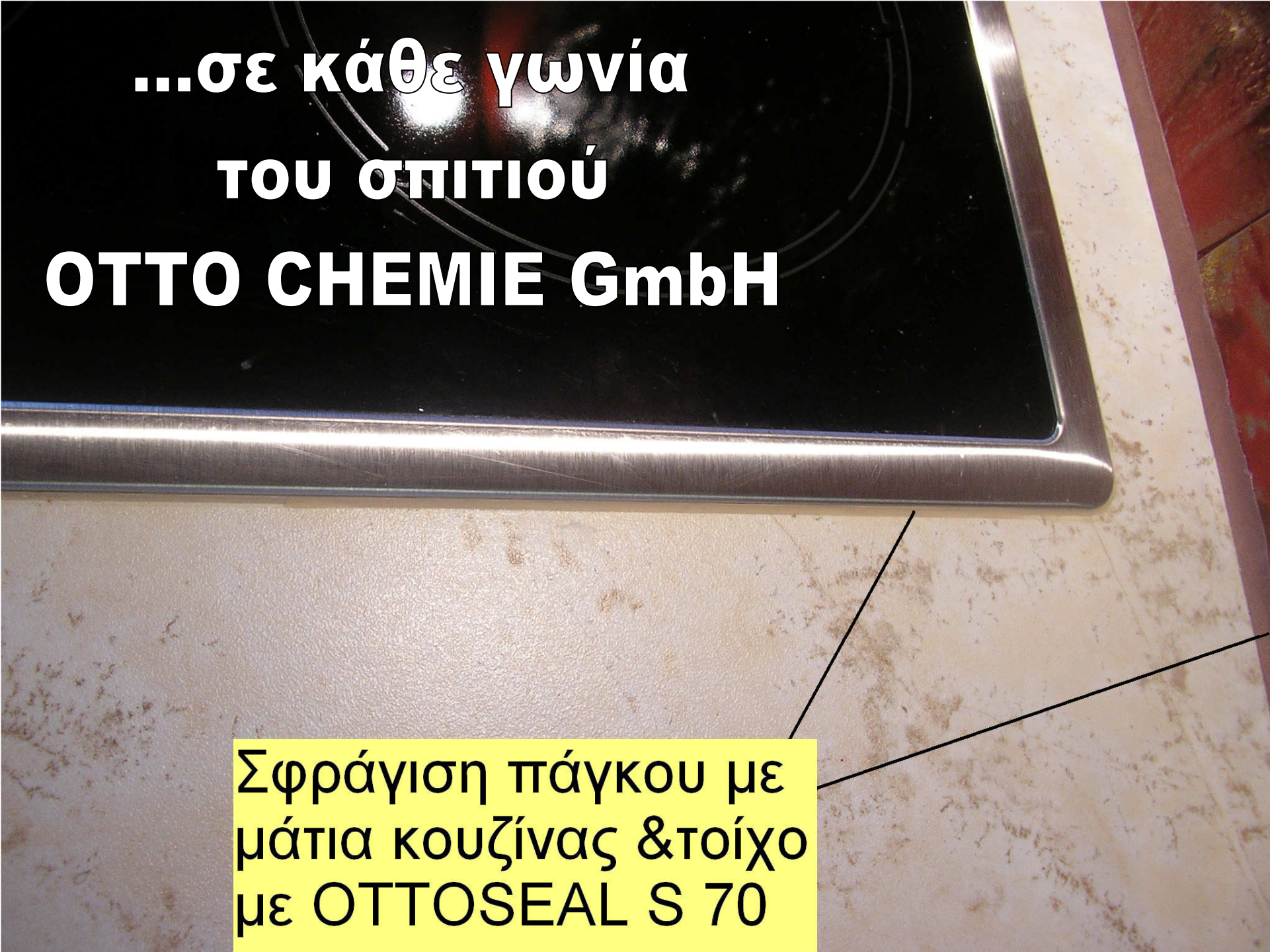
Σιλικόνες υψηλής ποιότητας  
OTTO CHEMIE GmbH

..για κάθε κατασκευή  
ΟΤΤΟ CHEMIE GmbH

αρμοί  
πρόσοψης  
με S 70

**για καθε  
λεπτομέρεια  
ΟΤΤΟ ΣΗΜΙΕ**



A close-up photograph of a stainless steel kitchen sink edge. The sink is set into a light-colored, speckled countertop. The metal edge is polished and shows some reflections. The background is dark, possibly the interior of the sink or a shadow.

**...σε κάθε γωνία  
ΤΟΥ ΣΠΙΤΙΟΥ  
ΟΤΤΟ CHEMIE GmbH**

Σφράγιση πάγκου με  
μάτια κουζίνας & τοίχο  
με ΟΤΤΟSEAL S 70

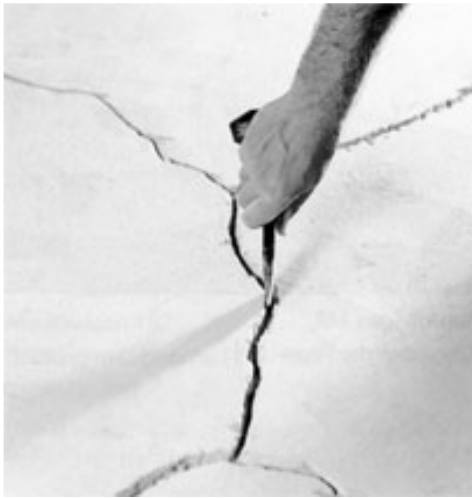


ισχυρά ,  
οικολογικά,  
καθαριστικά  
**PATINA FALA**



προφίλ DURAL

για κάθε εφαρμογή



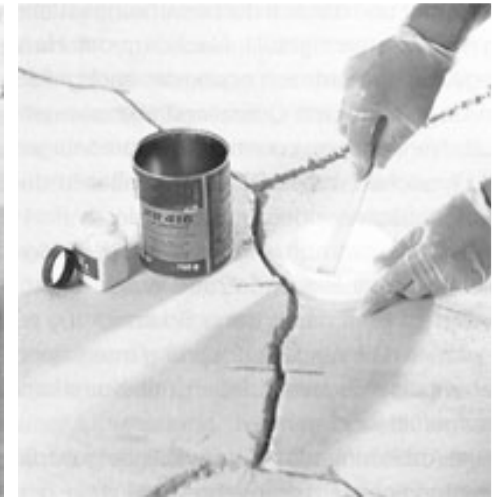
**Άνοιγμα ρωγμής**



**Άνοιγμα κάθετων  
«ραμμάτων»**



**Καθαρισμών ρωγμών**



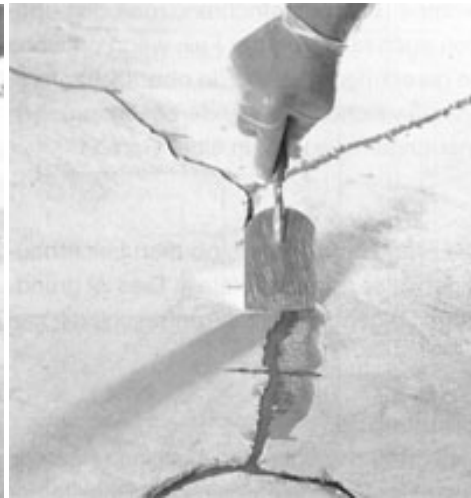
**Έγχυση εποξικού  
μίγματος χωρίς αδρανή**



**Τοποθέτηση ραμμάτων  
στις εγκάρσιες τομές**



**Ανάδευση χαλαζιακής  
άμμου με το υπάρχον  
ρευστό μίγμα**



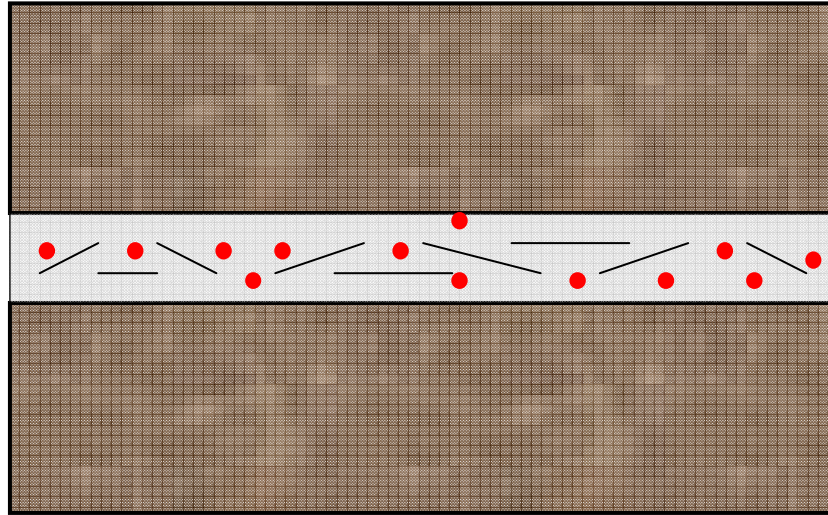
**Σπατουλάρισμα με το νέο  
πιο σφιχτό μίγμα**



**Επίταση χαλαζιακής  
άμμου και χρώματος σε  
σκόνη για την επίτευξη  
ίδιου χρώματος**

ΔΙΑΦΟΡΑ ΤΗΣ S 70 ΑΠΟ ΤΙΣ ΑΠΛΕΣ ΣΙΛΙΚΟΝΕΣ  
ΚΑΙ ΤΙΣ ΣΙΛΙΚΟΝΕΣ “ΜΑΡΜΑΡΟΥ”.

A. Οι “κλασσικές” σιλικόνες που περιέχουν πλαστικοποιητές  
όταν εφαρμοστούν σε φυσικές πέτρες και μάρμαρα ,  
τότε συμβαίνει η παρακάτω διαδικασία «μετανάστευσης»  
με την πάροδο του χρόνου.



← =φυσική πέτρα,  
μάρμαρο

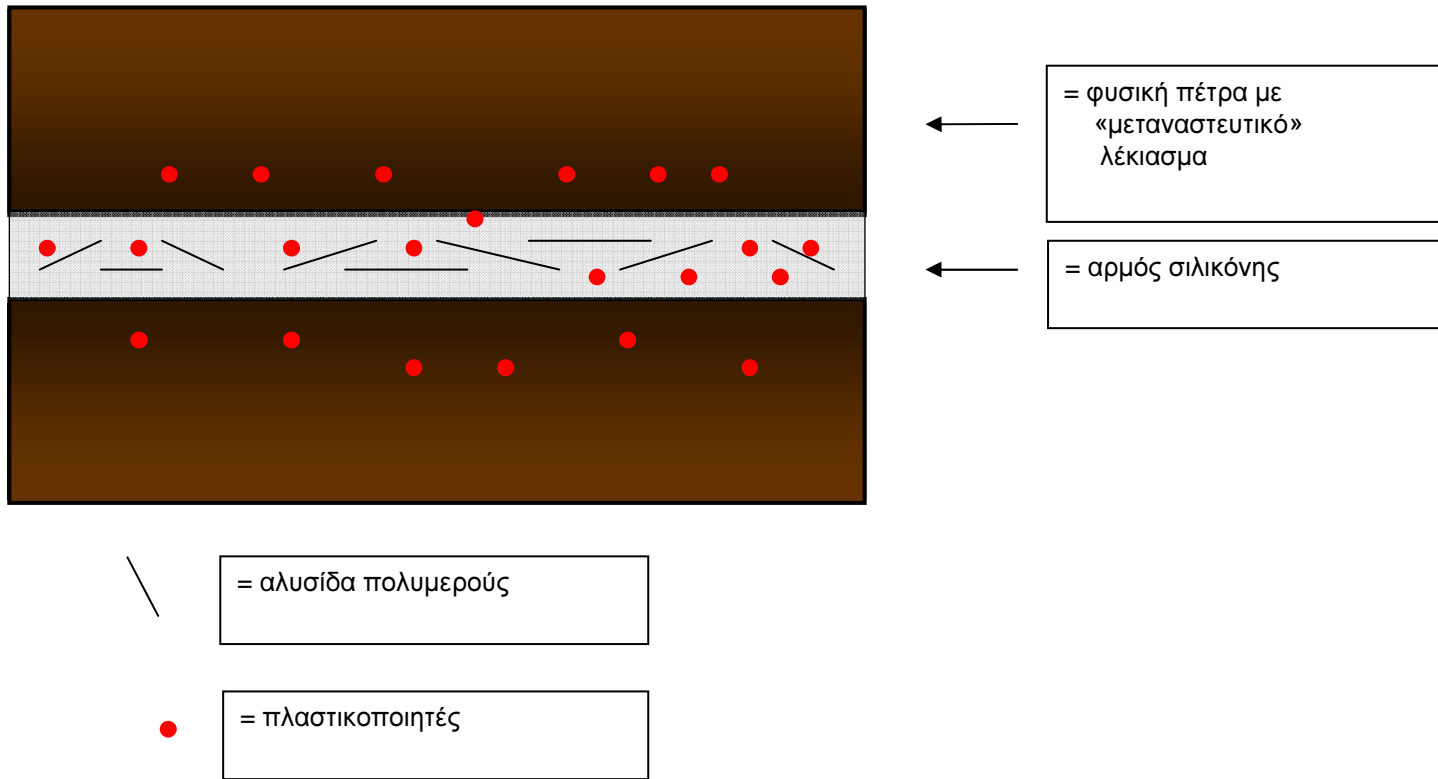
← = αρμός σιλικόνης

↘ = αλυσίδα πολυμερούς

● = πλαστικοποιητής

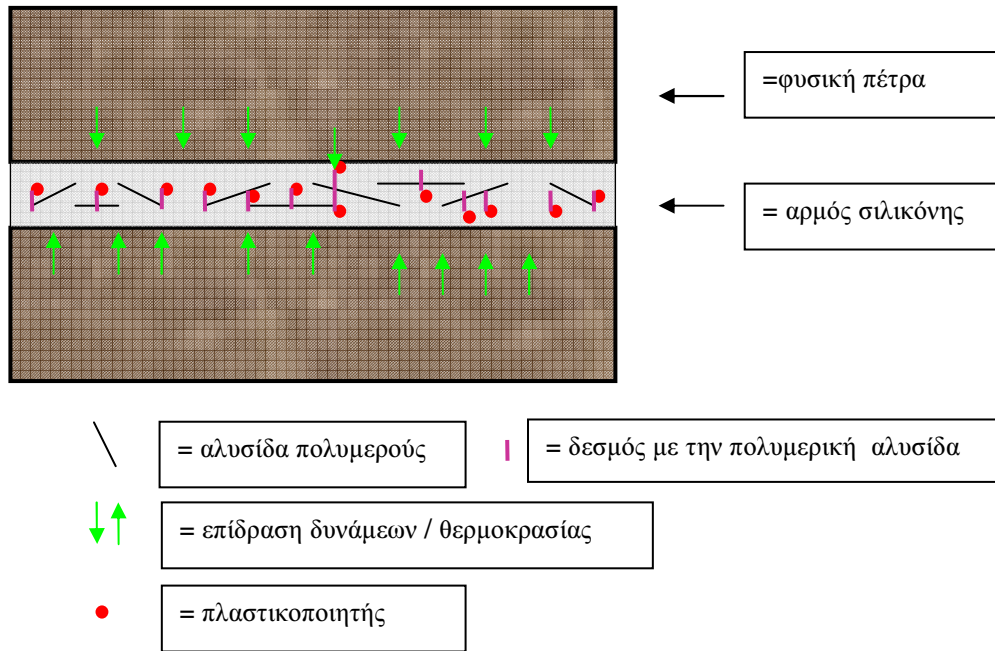
.....είναι θέμα χρόνου  
.....ότι θα συμβεί.....



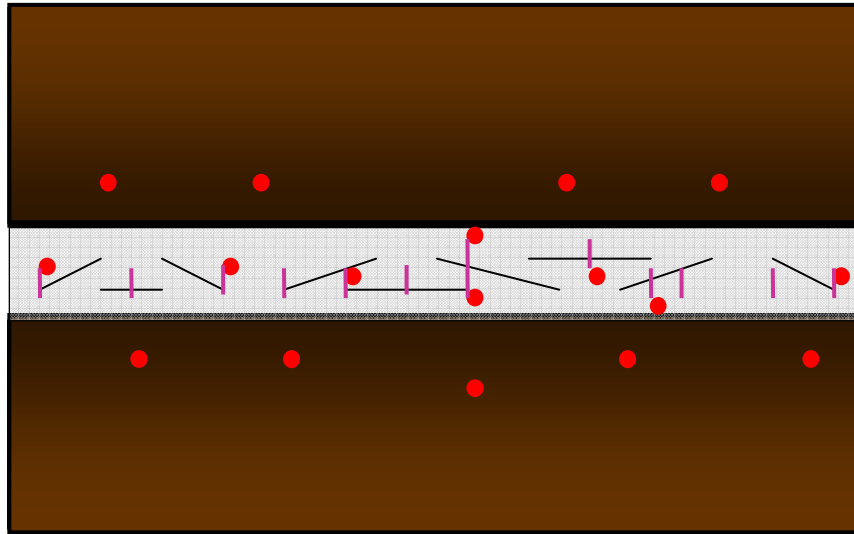


οι πλαστικοποιητές μεταναστεύουν στους κρυστάλλους της φυσικής πέτρας και την λεκιάζουν (λάδωμα).

B. Οι σιλικόνες «μαρμάρου» οι οποίες περιέχουν πλαστικοποιητές με το τέχνασμα αυτοί να είναι συνδεδεμένοι με την αλυσίδα του πολυμερούς.



.....μηχανικές πιέσεις και θερμοκρασία επιδρούν στον αρμό με συνέπεια να αποκολλούνται οι πλαστικοποιητές από την πολυμερική αλυσίδα και να μεταναστεύουν στην φυσική πέτρα την οποία και τελικά «λαδώνουν». Δηλ. και σε αυτή την περίπτωση το λάδωμα της φυσικής πέτρας – μαρμάρου είναι θέμα χρόνου και τύχης.



← = φυσική πέτρα με  
«μεταναστευτικό»  
λέκισμα

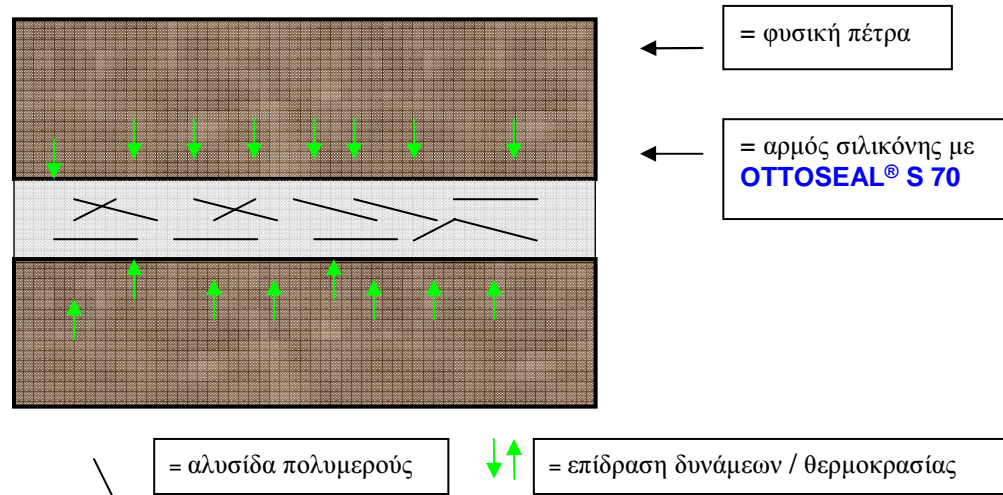
← = αρμός σιλικόνης

↘ = αλυσίδα πολυμερούς

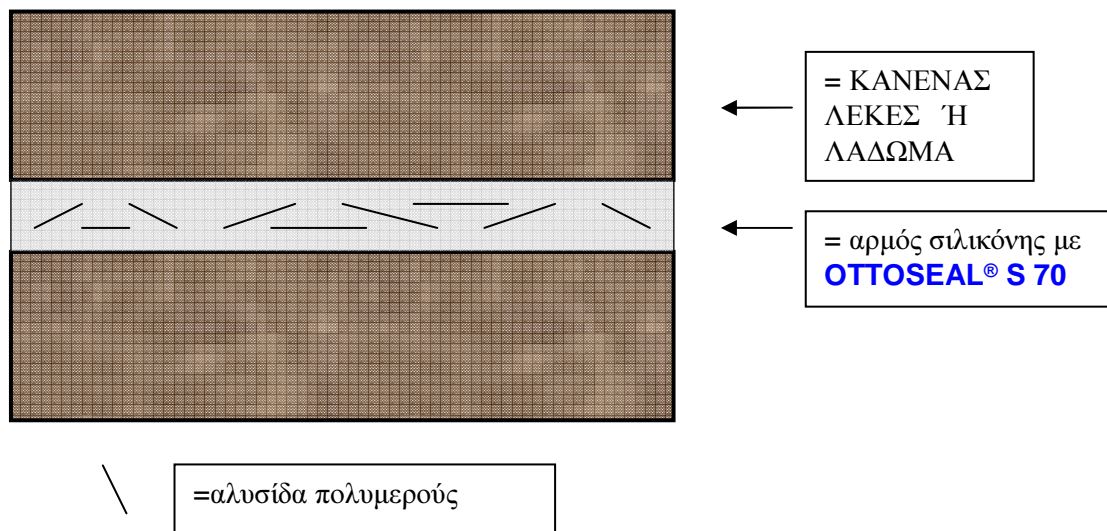
| = δεσμός με την πολυμερική αλυσίδα

● = πλαστικοποιητής

Γ. Σιλικόνη OTTOSEAL S70 χωρίς πλαστικοποιητές.



παρά την επίδραση μηχανικών πιέσεων και θερμοκρασίας τίποτα δεν συμβαίνει ακριβώς επειδή δεν περιέχονται πλαστικοποιητές.



# ΜΟΥΧΛΑ

Η ΣΩΣΤΗ ΑΝΤΙΜΕΤΩΠΙΣΗ

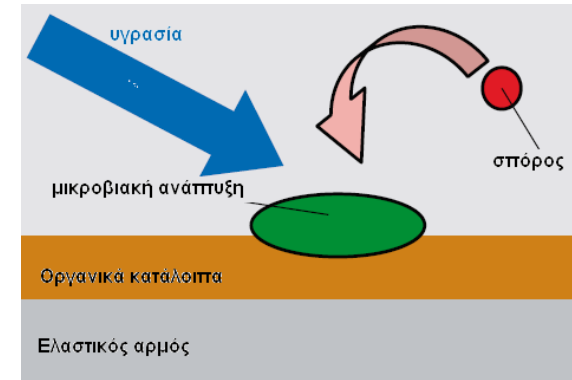


**OTTO  
CHEMIE**

**Sealants • Adhesives**

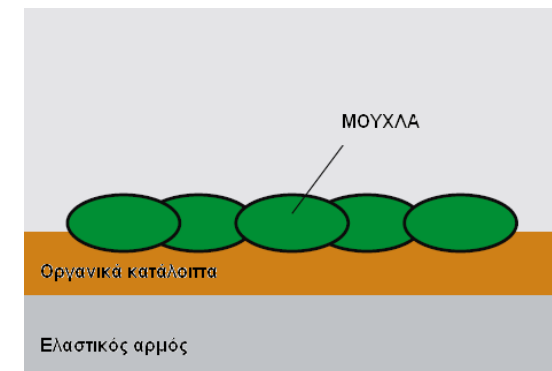
## ΑΙΤΙΕΣ ΓΙΑ ΤΗΝ ΕΜΦΑΝΙΣΗ ΤΗΣ ΜΟΥΧΛΑΣ

- Πολύ υγρασία, κακός αερισμός
- Θερμοκρασία (άνω των +20° C)
- Τροφή με τη μορφή οργανικών καταλοίπων π.χ. σαπούνι, κρέμες σώματος, νεκρά κύτταρα κλπ.



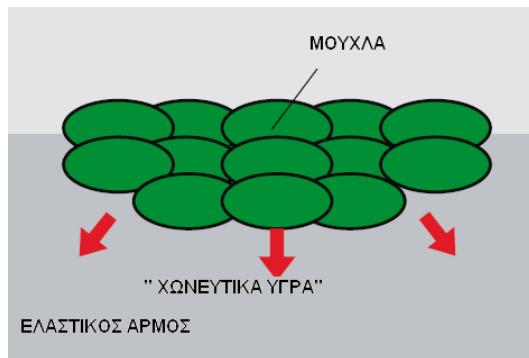
## ΑΝΑΠΤΥΞΗ ΤΗΣ ΜΟΥΧΛΑΣ – ΠΡΩΤΟ ΣΤΑΔΙΟ

Οι ελαστικοί αρμοί έχουν μικρή θερμική αγωγιμότητα, κατά συνέπεια είναι το πιο ζεστό σημείο σε ένα π.χ. μπάνιο (σε σχέση με την επιφάνεια των πλακιδίων). Ο μύκητας της μούχλας μεταδίδεται με σπόρους (μάζα 1 εκατομμυριοστό του γραμμαρίου) με το αέρα όπως η σκόνη. Οι σπόροι κάθονται στα ζεστά σημεία και με την απορρόφηση νερού από την υγρασία αυξάνουν σε όγκο. Γύρω από το σπόρο αναπτύσσεται ένα σφαιρικό σπείρωμα που διακλαδίζεται σε ένα σύμπλεγμα. Εάν η μούχλα αναπτύσσεται μόνο επάνω στα οργανικά κατάλοιπα στην επιφάνεια του σφραγιστικού τότε βρισκόμαστε στο πρώτο στάδιο επίθεσης. Το πρόβλημα αντιμετωπίζεται με την χρήση του **ΟΤΤΟ - ANTI** (σπρέι κατά της μούχλας).  
Ειδικό και για σιλικόνες.



## ΔΕΥΤΕΡΟ ΣΤΑΔΙΟ ΑΝΑΠΤΥΞΗΣ ΤΗΣ ΜΟΥΧΛΑΣ

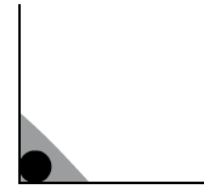
Αυτός ο μύκητας εκλύει ένα είδος «χωνευτικών» υγρών τα οποία διαλύουν την σιλικόνη και τα άλλα σφραγιστικά. Τότε εμφανίζονται τα αντιαισθητικά σημάδια πάνω στους αρμούς. Αυτό είναι το δεύτερο στάδιο στο οποίο πρέπει να αφαιρέσουμε εντελώς τη σιλικόνη με ειδικό αφαιρετικό και πριν εφαρμόσουμε καινούργια πρέπει πρώτα να καθαρίσουμε καλά με **ΟΤΤΟ-ΑΝΤΙ**



## ΤΡΟΠΟΙ ΑΝΤΙΜΕΤΩΠΙΣΗΣ

## ΑΝΤΙΜΟΥΧΛΙΚΕΣ ΣΙΛΙΚΟΝΕΣ

Η ΟΤΤΟ-CHEMIE έχει αναπτύξει αντιμυκητιακά τα οποία είναι ασφαλή για τους χρήστες των διαφόρων χώρων εφαρμογής (π.χ. δεν περιέχουν τοξικά βαρέα μέταλλα ή άλλες τοξικές ενώσεις). Τα περισσότερα πρόσθετα αντιμυκητιακά αλληλεπιδρούν με τους σπόρους της μούχλας και κατά συνέπεια μπορεί κάποια στιγμή να εξαντληθούν εάν δεν συνηγορούν και άλλοι παράγοντες προστασίας. Πρώτος παράγοντας είναι η «καθαρή» και λεία εφαρμογή της σιλικόνης σε 45°. Αυτό εμποδίζει την εναπόθεση οργανικών καταλοίπων.



## ΣΠΡΕΙ ΚΑΤΑ ΤΗΣ ΜΟΥΧΛΑΣ

Χρησιμοποιείτε το ΟΤΤΟ-ΑΝΤΙ για προληπτικούς λόγους κάθε 1-2 μήνες σε ιδιωτικά μπάνια και κάθε 2 εβδομάδες σε δημόσιους χώρους υγιεινής και πισίνες. Αυτό θα αφαιρεί και θα προστατεύει από μούχλα, φυκομύκητες, άλγη κλπ. Οι υαλώσεις, τα βερνίκια, η τοιχοποιία, τα πλαστικά και οι ταπετσαρίες δεν επηρεάζονται, ενώ ταυτόχρονα απολυμαίνει και εξαλείφει τις οσμές. Μπορεί να εφαρμοστεί στις σιλικόνες, αρμούς πλακιδίων, και στα επικίνδυνα σημεία της οροφής.



## ΚΑΘΑΡΙΣΜΟΣ

Σημαντικό είναι το καλό ξέπλυμα με νερό των σφραγιστικών και των αρμών των πλακιδίων μετά από κάθε μπάνιο και το σκούπισμά τους με ένα πανί (έτσι αποφεύγεται και δημιουργία αλάτων). Ο συχνός καθαρισμός γίνεται με ένα ουδέτερο καθαριστικό. Όξινα καθαριστικά (και αφαίρεσης αλάτων) είναι λιγότερο κατάλληλα επειδή η μούχλα ευνοείται από το όξινο περιβάλλον. Θετικό είναι και ο καθαρισμός, μια φορά την εβδομάδα, του μπάνιου και ειδικότερα των αρμών των πλακιδίων και της σιλικόνης με ένα απολυμαντικό καθαριστικό υγιεινής.

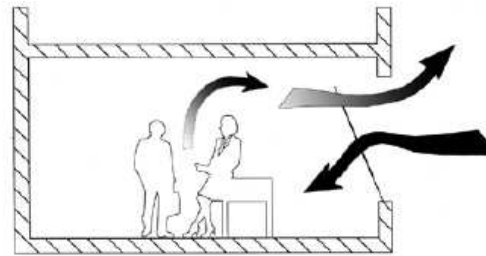
## ΣΥΧΝΟΣ ΑΕΡΙΣΜΟΣ

Ο συχνός αερισμός υποστηρίζει τα προαναφερόμενα μέτρα και είναι γενικότερα καλός για την υγιεινή του σπιτιού. Ακολουθούν προτάσεις για το σωστό αερισμό.

## 1. Εξαερισμός από το παράθυρο.

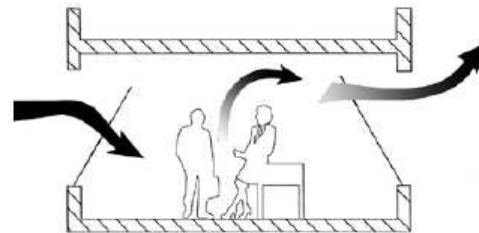
Απαιτεί διάπλατα ανοικτό παράθυρο για καλό αερισμό αλλιώς χρειάζονται μεγαλύτεροι χρόνοι αερισμού.

Η αποδοτικότητα του εξαερισμού εξαρτάται από την διαρρύθμιση του χώρου.

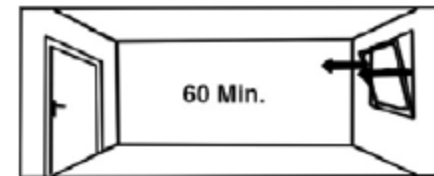
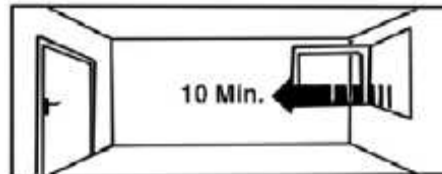
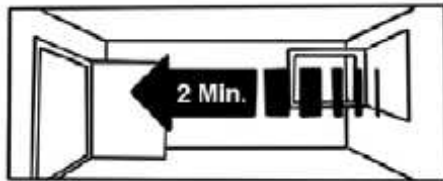


## 2. Διαμπερής εξαερισμός.

Εκμεταλλεύεται την διαφορά πίεσης από την μία στην άλλη πλευρά του κτιρίου. Είναι ο πιο αποδοτικός εξαερισμός σε σύντομο χρονικό διάστημα.



α. Σχηματικό παράδειγμα αύξησης του χρόνου εξαερισμού από τον ιδανικό έως τον πιο προβληματικό.



β. Εξαερισμός ανάλογα με τις εποχές

Δεκέμβριος – Φεβρουάριος

Μάρτιος + Νοέμβριος

Απρίλιος, Μάιος + Σεπτέμβριος, Οκτώβριος

Ιούνιος, Ιούλιος, Αύγουστος

5 λεπτά

10 λεπτά

15 λεπτά

25 λεπτά

Για να απαλλαγείτε από την υγρασία σε κάποιο χρηστικό χώρο μπορεί να χρειαστείτε να αερίζεται 2-3 φορές την ημέρα, ή και να χρησιμοποιείται και τεχνητά μέσα για την αλλαγή και βελτίωση του αέρα.

