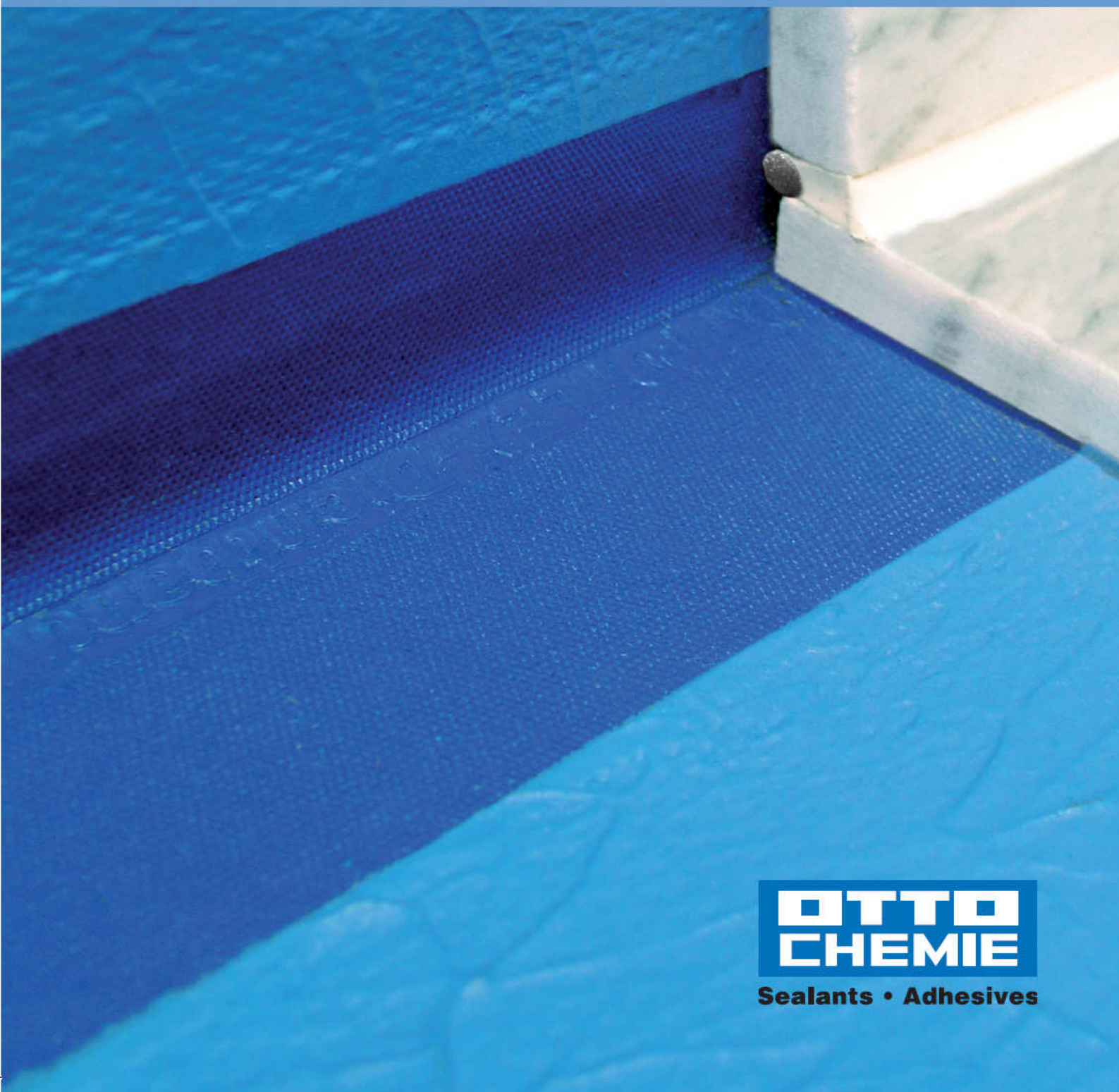










# Wetrooms

perfectly sealed



Προϊόντα	Πεδίο εφαρμογής	Χαρακτηριστικά	Πρότυπα, Δοκιμές & Πιστοποιήσεις
<b>OTTO Αστάρι ενίσχυσης</b>  Ο Παράγοντας Ενίσχυσης Επιφανείας	Αστάρωμα και ενίσχυση απορροφητικών και λιγότερο απορροφητικών επιφανειών	<ul style="list-style-type: none"> <li>* Αστάρι χωρίς διαλύτες για τοίχους και δάπεδα</li> <li>* Διεισδύει βαθιά μέσα στην επιφάνεια</li> <li>* Δημιουργεί έναν άριστο παράγοντα πρόσφυσης για επόμενες επικαλύψεις</li> <li>* Αυξάνει τις αντοχές σε φορτία και τις φυσικές ιδιότητες της επιφανείας</li> <li>* Βελτιώνει την πρόσφυση σοβάδων, γυψών, πλακιδίων και ταπετσαρίας</li> <li>* Διευκολύνει την αφαίρεση ταπετσαρίας κατά τις ανακαινήσεις (λόγω σκληρού υποστρώματος)</li> <li>* Διαλυτό 1:2 με νερό</li> </ul>	Χρήση εντός των προδιαγραφών τοποθέτησης πλακιδίων σύμφωνα με το DIN 181571
<b>OTTO Αστάρι Ottoflex</b>  Συνθετική ρητίνη διασποράς	Αστάρι για την προστατευτική επίστρωση Ottoflex σε απορροφητικές και πολύ απορροφητικές επιφάνειες όπως γυψοσανίδα, γύψινα, τσιμέντο, ποροτσιμέντο, τοιχοποιία, πέτρα, τσιμεντοκονία, μοριοσανίδα κλπ.	<ul style="list-style-type: none"> <li>* Δεν περιέχει διαλύτες</li> </ul>	Εγκεκριμένο σε συνδυασμό με την Προστατευτική Επικάλυψη Ottoflex σε σχέση με το πιστοποιητικό γενικής αποτίμησης (abP)-τάξη αντοχής(σε υγρό περιβάλλον) A1- και φυλλάδιο οδηγιών ZDB - τάξη αντοχής 0, A01 και A02.
<b>OTTO Προστατευτική Επίστρωση</b>  Συνθετική ρητίνη διασποράς	Στεγάνωση εσωτερικών επιφανειών κάτω από πλακάκια, σανίδες, κεραμικές επικαλύψεις, μάρμαρο, φυσική πέτρα, από υγρασία και νερό χωρίς πίεση. Συμβατό με πολλούς τύπους επιφανειών όπως γύψο, γυψοσανίδα, ποροσιμπετόν, τοιχοποιία, πέτρα και σοβά	<ul style="list-style-type: none"> <li>* Συμβατό με κόλλες πλακιδίων του εμπορίου και συστήματα επικαλύψεων χωρίς διαλύτες</li> <li>* Δεν περιέχει πλαστικοποιητές και διαλύτες</li> <li>* Σύντομος χρόνος στεγνώματος 2-3 ώρες</li> <li>* Μεγάλη ικανότητα γεφύρωσης ρωγμών</li> </ul>	Εγκεκριμένο σε σχέση με το πιστοποιητικό γενικής αποτίμησης (abP)-τάξη αντοχής(σε υγρό περιβάλλον) A1- και φυλλάδιο οδηγιών ZDB - τάξη αντοχής 0, A01 και A02.
<b>OTTO Στεγανωτική Επικάλυψη</b>  Ελαστικό σύνθετο στεγανωτικό ενός συστατικού	Ελαστικό συνθετικό στεγανωτικό για κάτω από κεραμικές επικαλύψεις μπαλκονιών και αιθρίων με κλίση > 1%. Ελαστικό συνθετικό στεγανωτικό για κάτω από κεραμικές επικαλύψεις σε υγρούς και με υγρασία χώρους. Εξωτερική σφράγιση θεμελίων και υπογείων. Στεγάνωση κολυμβητικών δεξαμενών και δεξαμενών νερού συμπαγούς κατασκευής με ύψος νερού έως 15 m.	<ul style="list-style-type: none"> <li>* Ικανότητα γεφύρωσης ρωγμών</li> <li>* Υδατοστεγανό και διαπερατό στη διάχυση υδρατμών μετά την πλήρη ωρίμανση</li> <li>* Εσωτερικής και εξωτερικής χρήσης</li> </ul>	Εγκεκριμένο σε σχέση με το πιστοποιητικό γενικής αποτίμησης (abP)-τάξη αντοχής(σε υγρό περιβάλλον) A1, A2 και B - φυλλάδιο οδηγιών ZDB - τάξη αντοχής 0, A0, A1 και B0.

Προϊόντα	Πεδίο Εφαρμογής	Χαρακτηριστικά	Πρότυπα, Δοκιμές & Πιστοποιήσεις
<b>OTTOFLEX Σφραγιστική Ταινία</b>  Ελαστομερική ταινία με υφασμάτινες άκρες	Σφράγιση γωνιών τοίχου για γεφύρωση ρωγμών και αρμών Σφράγιση εξόδου σωλήνων και αποχετεύσεων	<ul style="list-style-type: none"> <li>* Συμβατή με κόλλες πλακιδίων του εμπορίου, επικαλύψεις που δεν περιέχουν διαλύτες και σιλικόνες της OTTO</li> <li>* Ασφαλής σύνδεση με την Προστατευτική Επικάλυψη OTTOFLEX</li> <li>* Εύκολη στη χρήση και με εύρηστη συσκευασία</li> <li>* Εξαιρετικά ελαστική, μεγάλη αντοχή στο χρόνο και στις τάσεις ρηγμάτωσης</li> </ul>	Δοκιμασμένο σύμφωνα με τις αρχές που απορρέουν από πιστοποιητικό γενικής αποτίμησης (abP) (άρθρο 3.5.6 - για εφαρμογή πίεσης νερού 3 bar σε μια χρονική περίοδο 7 ημερών Συμβατό υλικό με την ταξινόμηση αντοχής στην υγρασία 0, A01, A02 και B0 σύμφωνα με το φυλλάδιο οδηγιών ZDB και τις κατηγορίες A1, A2, B, C του πιστοποιητικού γενικής αποτίμησης (abP)
<b>OTTOFLEX Ταινία μεγάλου εύρους εφαρμογών</b>  Ελαστομερική ταινία με υφασμάτινες άκρες	Σφράγιση γωνιών τοίχου για γεφύρωση ρωγμών και αρμών Σφράγιση εξόδου σωλήνων και αποχετεύσεων	<ul style="list-style-type: none"> <li>* Συμβατή με κόλλες πλακιδίων του εμπορίου, επικαλύψεις που δεν περιέχουν διαλύτες και σιλικόνες της OTTO</li> <li>* Ασφαλής σύνδεση με την Προστατευτική Επικάλυψη OTTOFLEX</li> <li>* Εξαιρετικά ελαστική, μεγάλη αντοχή στο χρόνο και στις τάσεις ρηγμάτωσης</li> </ul>	Συμβατό υλικό με την ταξινόμηση αντοχής στην υγρασία 0, A01, A02 και B0 σύμφωνα με το φυλλάδιο οδηγιών ZDB και τις κατηγορίες A1, A2, B, C του πιστοποιητικού γενικής αποτίμησης (abP)
<b>OTTOFLEX προστατευτικά τοίχου δαπέδου για εξόδου σωλήνων</b> 	Ελαστική υδατοστεγανωτική μανσέτα, για χρήση σε δάπεδα για μόνιμης υδατοστεγανή σφράγιση σε εξόδους σωλήνων κάτω από πλακίδια, κεραμικές επενδύσεων, γυψοσανίδες κλπ.	<ul style="list-style-type: none"> <li>* Ελαστική σφραγιστική μανσέτα</li> <li>* Ασφαλής σύνδεση με την Προστατευτική Επίστρωση OTTOFLEX</li> <li>* Εύκολη στη χρήση</li> </ul>	Συμβατό υλικό με την ταξινόμηση αντοχής στην υγρασία 0, A01, A02 και B0 σύμφωνα με το φυλλάδιο οδηγιών ZDB και τις κατηγορίες A1, A2, B, C του πιστοποιητικού γενικής αποτίμησης (abP)
<b>OTTOFLEX Εσωτερικές και Εξωτερικές γωνίες ταινιών</b> 	Ελαστικές υδατοστεγανές γωνίες ταινιών για μόνιμη υδατοστεγανή σφράγιση γωνιών κάτω από πλακίδια, κεραμικές επικαλύψεις, διάφορες σανίδες κλπ.	<ul style="list-style-type: none"> <li>* Ελαστική σφραγιστική γωνία</li> <li>* Ασφαλής σύνδεση με την Προστατευτική Επίστρωση OTTOFLEX</li> <li>* Εύκολη στη χρήση</li> </ul>	Συμβατό υλικό με την ταξινόμηση αντοχής στην υγρασία 0, A01, A02 και B0 σύμφωνα με το φυλλάδιο οδηγιών ZDB και τις κατηγορίες A1, A2, B, C του πιστοποιητικού γενικής αποτίμησης (abP)

# Σύστημα OTTOFLEX

Σύστημα υδατοστεγάνωσης πίσω από επενδύσεις με κεραμικά πλακίδια και φυσικές πέτρες, για εσωτερική και εξωτερική χρήση



## Κατηγορίες αντοχής στην υγρασία

Γενικό πιστοποιητικό ελέγχου κατασκευών (υψηλό φορτίο) abP

Κατηγορίες αντοχής	Φορτίο	Παράδειγμα εφαρμογής	Μονωτικό
A 1	Επιφάνειες τοίχων (εκτεθειμένες σε υψηλά φορτία από διαδικασίες και καθαρισμούς με νερό)	Τοίχοι σε δημόσιες τουαλέτες	- OTTOFLEX Protective Coatin (προστατευτική επικάλυψη) - OTTOFLEX Slurry Seal Coating (υδατοστεγής επικάλυψη) - OTTOFLEX Μονωτικό φύλλο + OTTOCOLL® M500
A 2	Επιφάνειες δαπέδων (εκτεθειμένες σε υψηλά φορτία από διαδικασίες και καθαρισμούς με νερό)	Δάπεδα σε δημόσιες τουαλέτες, αικμές κολυμβητικών δεξαμενών	- OTTOFLEX Slurry Seal Coating (υδατοστεγής επικάλυψη) - OTTOFLEX Μονωτικό φύλλο + OTTOCOLL® M500
B	Επιφάνειες τοίχων και δαπέδων σε πισίνες σε εσωτερικούς και εξωτερικούς χώρους (με υδροστατική πίεση από μέσα – θετική πίεση)	Επιφάνειες τοίχων και δαπέδων σε πισίνες	- OTTOFLEX Slurry Seal Coating (υδατοστεγής επικάλυψη)
C	Επιφάνειες τοίχων και δαπέδων εκτεθειμένες σε υψηλά φορτία νερού σε συνδυασμό με χημικά φορτία	Επιφάνειες τοίχων και δαπέδων σε δωμάτια με περιορισμένα χημικά φορτία	- Reaction resins (Συνθετικές ρητίνες) - OTTOFLEX Μονωτικό φύλλο + OTTOCOLL® M500

Τα υλικά του συστήματος OTTOFLEX που παρατίθενται παρακάτω πληρούν τις προδιαγραφές των τάξεων αντοχής A1, A2, B και C:

- OTTOFLEX Sealing Tape (σφραγιστική ταινία)
- OTTOFLEX Project Sealing Tape (ειδική σφραγιστική ταινία)
- OTTOFLEX Sealing Sleeve (φύλλο σφράγισης εξόδου σωληνών)
- OTTOFLEX Interior and Exterior Corner Tape (εσωτερικές και εξωτερικές γωνίες ταινιών)
- OTTOFLEX Μονωτικό φύλλο (ausser B)

## Γερμανική Κεντρική Ένωση Εμπορίου Δομικών (μετρίου φορτίου) (ZDB)

Κατηγορίες αντοχής	Φορτίο	Παράδειγμα εφαρμογής	Μονωτικό
0	Τοίχοι και δάπεδα (περιστασιακή και μικρής διάρκειας έκθεση σε φορτία από στάλαξη νερού)	Τοίχοι και δάπεδα σε μπάνια εκτεθειμένα σε κανονική οικιακή χρήση, χωρίς σπρώνιο και με μπανιέρα – ντουζ	- OTTOFLEX Protective Coatin (προστατευτική επικάλυψη) - OTTOFLEX Slurry Seal Coating (υδατοστεγής επικάλυψη) - OTTOFLEX Μονωτικό φύλλο
A01	Επιφάνειες τοίχων (περιστασιακή και μικρής διάρκειας έκθεση σε μεσαία φορτία από στάλαξη νερού)	Τοίχοι εκτεθειμένοι σε ροή νερού με κανονική οικιακή χρήση και σπρώνιο δαπέδου	- OTTOFLEX Protective Coating (προστατευτική επικάλυψη) - OTTOFLEX Slurry Seal Coating (υδατοστεγής επικάλυψη) - OTTOFLEX Μονωτικό φύλλο + OTTOCOLL® M500
A02	Επιφάνειες δαπέδων (περιστασιακή και μικρής διάρκειας έκθεση σε μεσαία φορτία από στάλαξη νερού)	Δάπεδα εκτεθειμένα σε στάλαξη νερού με κανονική οικιακή χρήση και σπρώνιο δαπέδου	- OTTOFLEX Protective Coating (προστατευτική επικάλυψη) - OTTOFLEX Slurry Seal Coating (υδατοστεγής επικάλυψη) - OTTOFLEX Μονωτικό φύλλο + OTTOCOLL® M500
B0	Κατασκευαστικά στοιχεία σε εξωτερικούς χώρους εκτεθειμένα σε φορτία νερού χωρίς υδροστατική πίεση	Μπαλκόνια και ταρατσές (όχι πάνω από δωμάτια – όχι σε δώματα)	- OTTOFLEX Slurry Seal Coating (υδατοστεγής επικάλυψη)

Τα υλικά του συστήματος OTTOFLEX που παρατίθενται παρακάτω πληρούν τις προδιαγραφές των τάξεων αντοχής A1, A2, B και C:

- OTTOFLEX Sealing Tape (σφραγιστική ταινία)
- OTTOFLEX Project Sealing Tape (ειδική σφραγιστική ταινία)
- OTTOFLEX Sealing Sleeve (φύλλο σφράγισης εξόδου σωληνών)
- OTTOFLEX Interior and Exterior Corner Tape (εσωτερικές και εξωτερικές γωνίες ταινιών)
- OTTOFLEX Μονωτικό φύλλο (ausser B0)

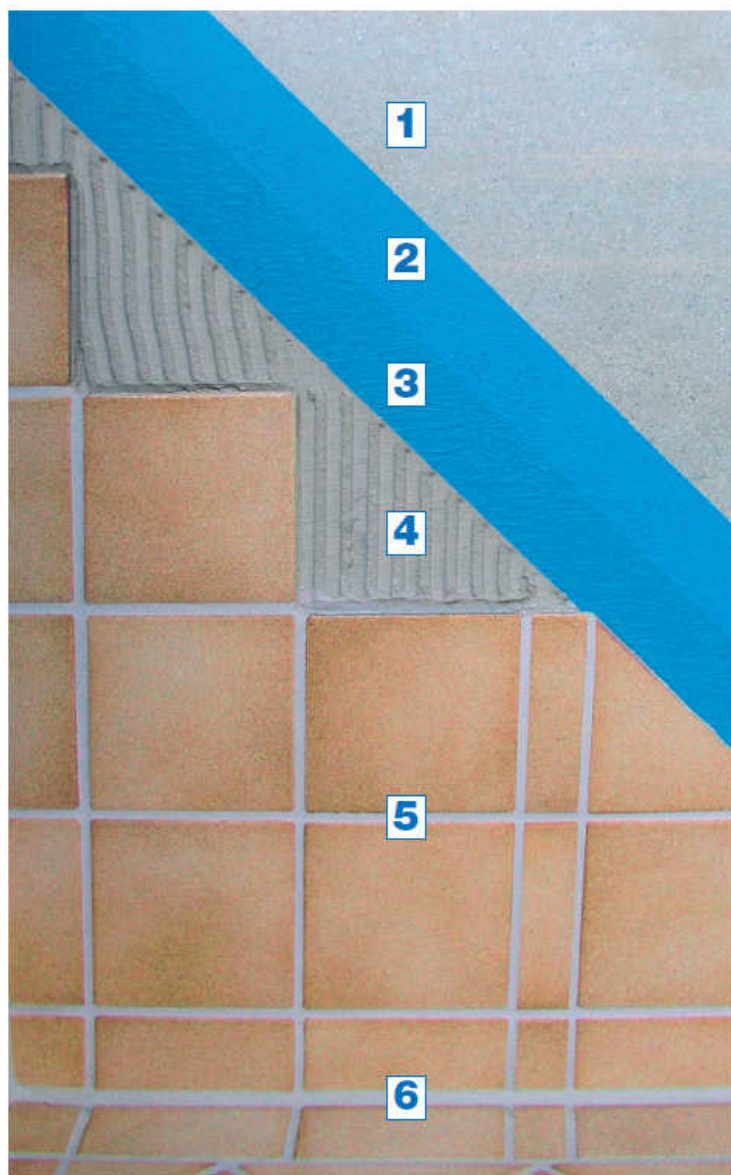
### Συμπέρασμα:

Το σύστημα OTTOFLEX πληροί τις προδιαγραφές των κατηγοριών αντοχής στην υγρασία A1, A2, B και C σύμφωνα με το abP (υψηλά φορτία), καθώς και τις προδιαγραφές των κατηγοριών αντοχής στην υγρασία 0, A01, A02 και B0 σύμφωνα με το φυλλάδιο ZDB (μεσαία φορτία)

# Συστηματικά - μόνιμα υδατοστεγανό

OTTOFLEX - ένα πλήρες σύστημα που προσφέρει μόνιμη στεγάνωση σε μπάνια, ντούζ και γενικά δωμάτια με υγρασία, συμπεριλαμβανομένων και των προβληματικών χώρων

## Βήματα στεγάνωσης με τη χρήση της Προστατευτικής Επικάλυψης OTTOFLEX



- 1 OTTOFLEX - Αστάρι
- 2 OTTOFLEX - προστατευτική επικάλυψη - 1ο "χέρι"
- 3 OTTOFLEX - προστατευτική επικάλυψη - 2ο "χέρι"
- 4 Κόλλα πλακιδίων
- 5 Αρμός πλακιδίων
- 6 OTTO σφραγιστικό σιλικόνης π.χ. OTTOSEAL S 100

### Εφαρμογή με σπάτουλα



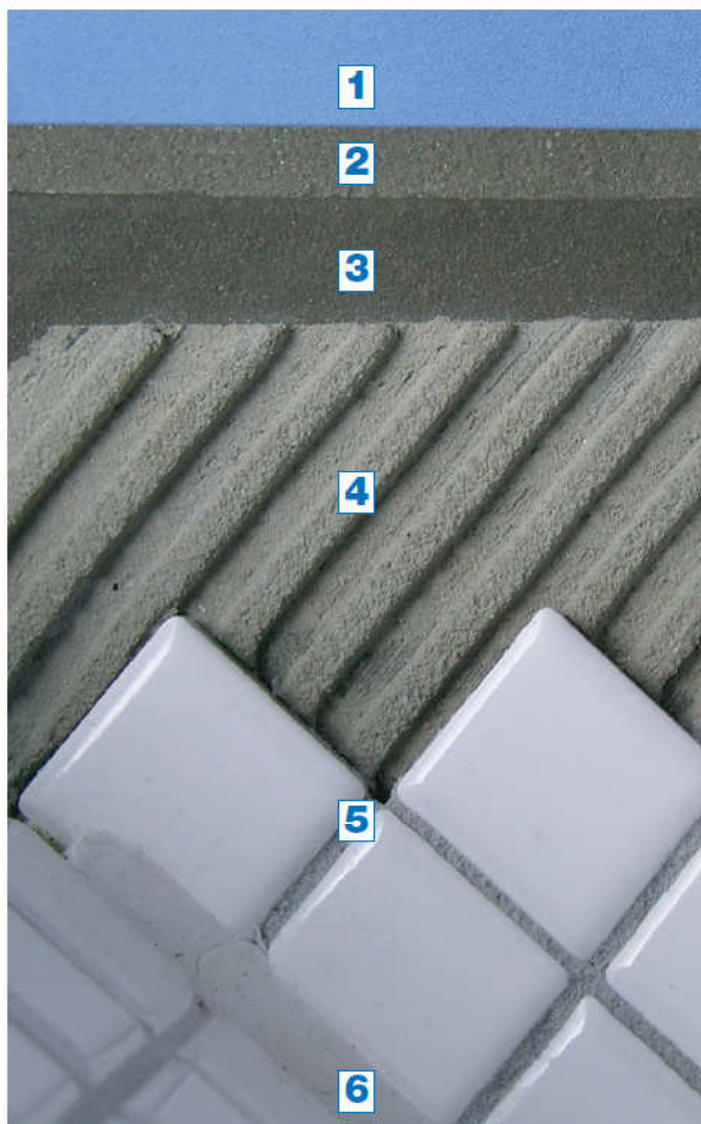
Μπορεί να εφαρμοστεί με σπάτουλα προσέχοντας να καλύψουμε όλη την επιφάνεια ομοιόμορφα

### Εφαρμογή με μάλλινο ρολό



Εάν χρησιμοποιήσετε ρολό εφαρμόστε 2η φορά κάθετα στην πρώτη για να βεβαιωθείτε ότι έγινε σωστή εφαρμογή

## Βήματα στεγάνωσης με τη χρήση της Στεγανωτικής Επίστρωσης OTTOFLEX



- 1 OTTOFLEX - Αστάρι
- 2 OTTOFLEX - στεγανωτική επίστρωση - 1ο "χέρι"
- 3 OTTOFLEX - στεγανωτική επίστρωση - 2ο "χέρι"
- 4 Κόλλα πλακιδίων
- 5 Αρμός πλακιδίων
- 6 OTTO σφραγιστικό σιλικόνης π.χ. OTTOSEAL S 100

### Εφαρμογή με σπάτουλα



Η εφαρμογή της στεγανωτικής στρώσης OTTOFLEX με σπάτουλα χρειάζεται 2 "χέρια" για να έχουμε ένα στεγνό στρώμα πάχους 2 mm

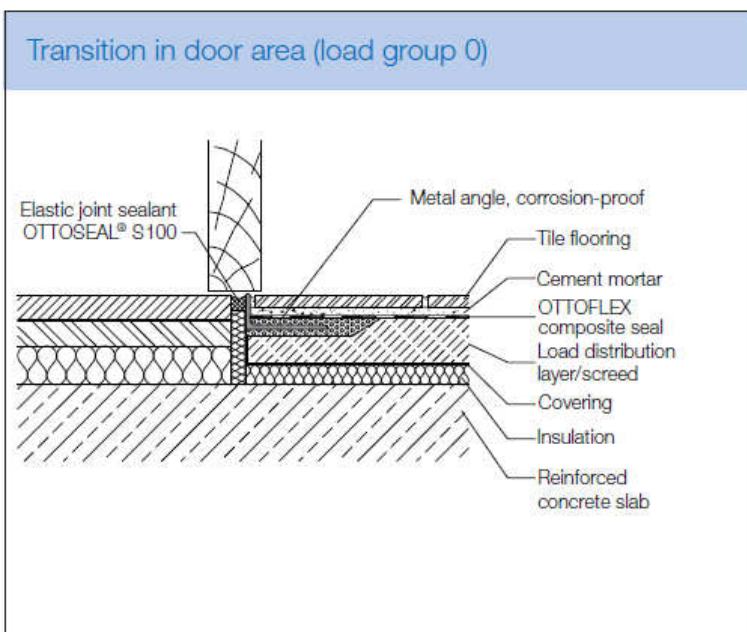
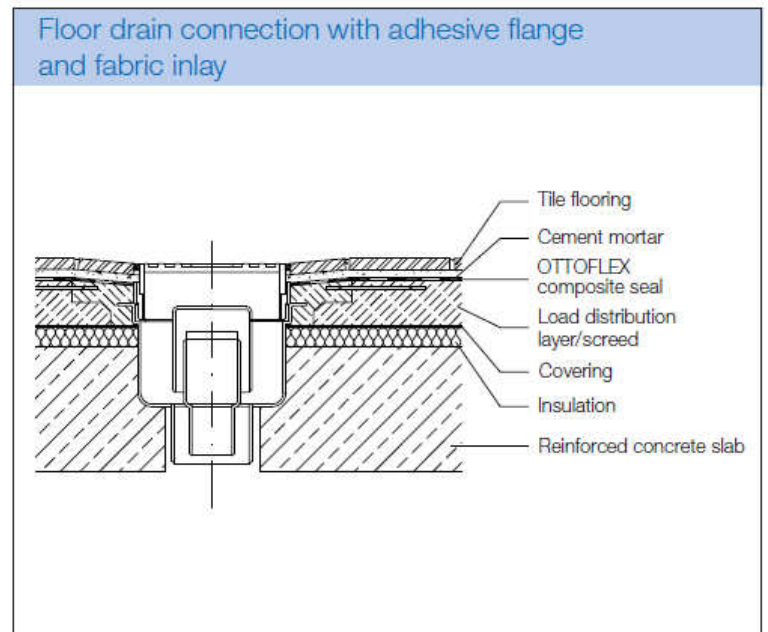
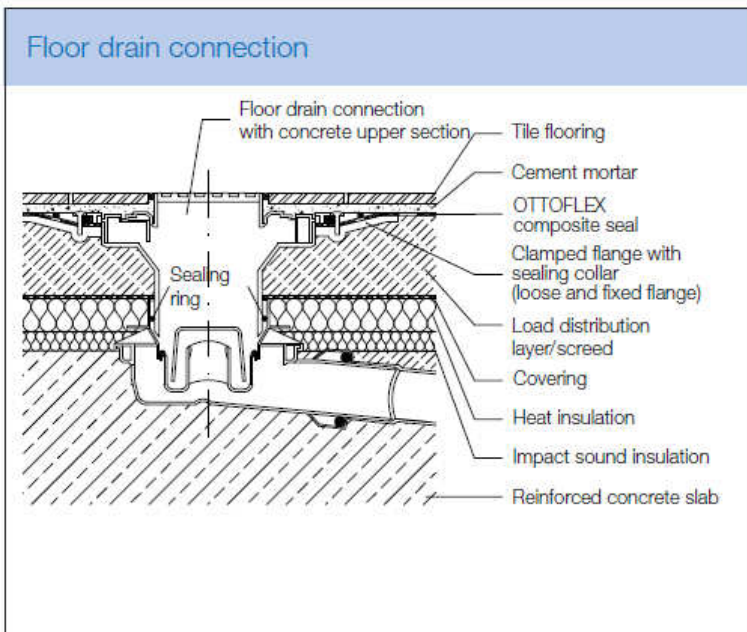
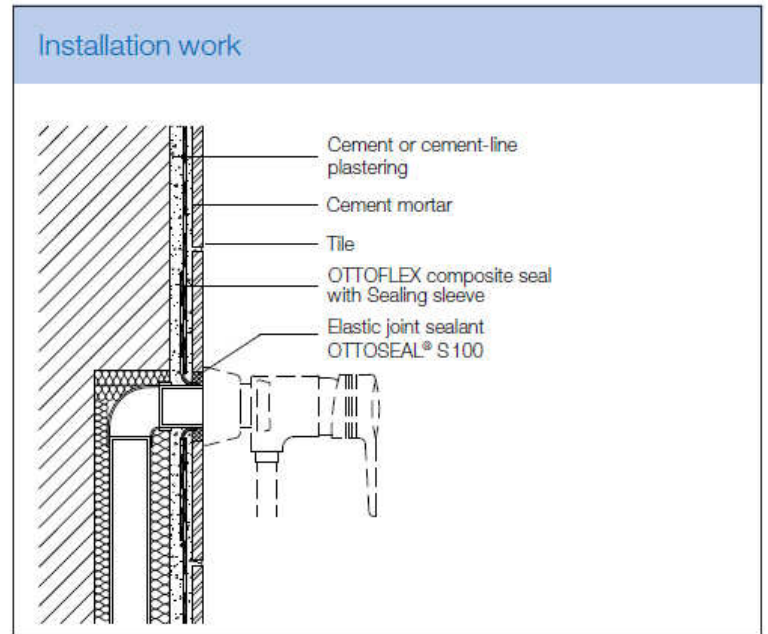
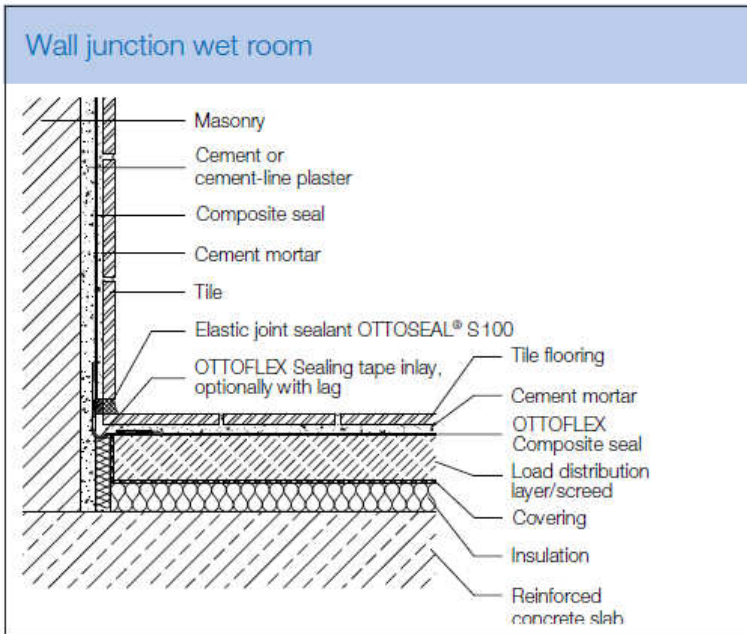
### Εφαρμογή με μάλλινο ρολό



Η εφαρμογή με ρολό χρειάζεται 3 "χέρια" για να έχουμε τελικό στεγνό στρώμα πάχους 2 mm

# Notes for **execution.**

Notes for executing composite seals with panelling and coverings made from tiles and plates for the indoor and outdoor areas.



**Source:**  
General association of the German building trade (ZDB)

## Substrates for sealings in the wall area.

	Moisture resistance classes							
	A1	A2	B	C	0	A01	A02	B0
	Subject to building regulations				Not subject to building regulations			
	Wall surfaces heavily loaded by process and cleaning water	Floor surfaces heavily loaded by process and cleaning water	Wall and floor surfaces in swimming pools, inside and outside	Wall and floor surfaces heavily loaded by water, combined with chemical load	Wall and floor surfaces, temporarily and short-termed slightly loaded by splash water	Wall surfaces temporarily and short-termed moderately loaded by splash water (with floor drain)	Floor surfaces temporarily and short-termed moderately loaded by splash water (with floor drain)	Constructional elements outside with non-pressing water load
Concrete according to DIN 1045	+	see table „Sealing in floor area“	+	+	Area in which sealing is not mandatory	+	see table „Sealing in floor area“	+
Mortar group PII lime cement plaster in compliance with DIN 18550-1 and 18550-2 <sup>1</sup>	+			+		+		
Lime sandstone flat building blocks without or with thin putty layer	+			+		+		
Mortar group PIII cement plaster in compliance with DIN 18550-1 and 18550-2 <sup>2</sup>	+		+	+		+		
Lightweight concrete drywall panels according to DIN 18148, installed according to DIN 4103 with hydraulically hardening mortars	+					+		
Expanded or extruded composite polystyrene elements with mortar coating and fabric reinforcement	+			+		+		
Mortar group PIV gypsum plaster according to DIN 18550-1 and 18550-2 <sup>3,4</sup>						+		+
Gypsum walling boards according to DIN 18163 <sup>3,4</sup>						+		+
Gypsum plasterboard/gypsum fibreboard, installed according to DIN 18181 <sup>3,4</sup>						+		+
Porous concrete building boards according to DIN 4166, installed according to DIN 4103 <sup>3,4</sup>						+		+

The suitability of substrates not mentioned must be verified.

<sup>1</sup> The suitability of light plasters must be verified by the manufacturer.

<sup>2</sup> The suitability of cement plaster in swimming pools must be verified by the manufacturer.

<sup>3</sup> On wall substrates sensitive to moisture, such as gypsum building materials, porous concrete, etc., in the moisture resistance class A01 combined with planned use of floor drains (e.g. in shower-bath or shower shells, commercial kitchens) these substrates are only permissible if water-resistant substrates are planned for sealing in the area directly affected by splashing water.

<sup>4</sup> On substrates sensitive to moisture (moisture resistance class 0) such as gypsum building materials, porous concrete, etc., subject to low load (e.g. bathrooms in normal household usage), sealing in the area of splash water is necessary.

# Substrates for sealings in the floor area.

Moisture resistance classes								
A1	A2	B	C	0	A01	A02	B0	
Subject to building regulations				Not subject to building regulations				
Wall surfaces heavily loaded by process and cleaning water				Wall and floor surfaces heavily loaded by process and cleaning water				
Floor surfaces heavily loaded by process and cleaning water				Wall and floor surfaces in swimming pools, inside and outside				
Wall and floor surfaces heavily loaded by water, combined with chemical load				Wall and floor surfaces heavily loaded by water, temporarily and short-termed slightly loaded by splash water				
Wall surfaces temporarily and short-termed moderately loaded by splash water (with floor drain)				Wall surfaces temporarily and short-termed moderately loaded by splash water (with floor drain)				
Floor surfaces temporarily and short-termed moderately loaded by splash water (with floor drain)				Constructional elements outside with non-pressing water load				
Concrete according to DIN 1045	see table „Sealing in wall area“	+	+	+	Area in which sealing is not mandatory	see table „Sealing in wall area“	+	+
Cement screeds according to DIN 18560		+	+	+			+	+
Poured asphalt screeds according to DIN 18560		+		+			+	
Expanded or extruded polystyrene composite elements with mortar coating and fabric reinforcement		+					+	
Gypsum plasterboard/gypsum fibreboard, installed according to DIN 18181					+			
Calcium sulphate bound screeds in accordance with DIN 18560 <sup>4</sup>					+			

The suitability of substrates not mentioned must be verified.

<sup>4</sup> On substrates sensitive to moisture (moisture resistance class 0) such as gypsum building materials, porous concrete, etc., subject to low load (e.g. bathrooms in normal household usage), sealing in the area of splash water is necessary.



## Application in **non-regulated areas.**

The composite system can also be applied in non-regulated areas according to the following classification (see table) when a test certificate from the building inspection is on hand

Resistance class	Load	Application in non-regulated areas
A1	Wall surfaces heavily loaded by process and cleaning water	0 Wall and floor surfaces, temporarily and short-termed slightly loaded by splash water A01 Wall surfaces temporarily and short-termed moderately loaded by splash water A02 Floor surfaces temporarily and short-termed moderately loaded by splash water
A2	Floor surfaces heavily loaded by process and cleaning water	0 Wall and floor surfaces, temporarily and short-termed slightly loaded by splash water A02 Floor surfaces temporarily and short-termed moderately loaded by splash water
B	Wall and floor surfaces in swimming pools, inside and outside	0 Wall and floor surfaces, temporarily and short-termed slightly loaded by splash water A01 Wall surfaces temporarily and short-termed moderately loaded by splash water A02 Floor surfaces temporarily and short-termed moderately loaded by splash water B0 Constructional elements outside
C	Wall and floor surfaces heavily loaded by water, combined with chemical load	0 Wall and floor surfaces, temporarily and short-termed slightly loaded by splash water A01 Wall surfaces temporarily and short-termed moderately loaded by splash water A02 Floor surfaces temporarily and short-termed moderately loaded by splash water

### **OTTO Head Office**

Tel.: 0049-(0)8684-908-0  
Fax: 0049-(0)8684-908-539  
E-mail: [info@otto-chemie.de](mailto:info@otto-chemie.de)

### **OTTO Applications technology**

Tel.: 0049-(0)8684-908-460  
Fax: 0049-(0)8684-908-469  
E-mail: [tae@otto-chemie.de](mailto:tae@otto-chemie.de)

### **OTTO Order processing (orders)**

Tel.: 0049-(0)8684-908-310  
Fax: 0049-(0)8684-1260 or  
0049-(0)8684-908-319  
E-mail: [mab@otto-chemie.de](mailto:mab@otto-chemie.de)

Your specialised dealer:

Please send your orders by fax or e-mail to ensure fast and correct processing. Thank you in advance!

*Please find further information at:*



**Sealants • Adhesives**

Hermann Otto GmbH • Krankenhausstraße 14 • 83413 Fridolfing - Germany  
Tel.: 0049-(0)8684-908-0 • Fax: 0049-(0)8684-908-539  
E-mail : [info@otto-chemie.de](mailto:info@otto-chemie.de) • Internet : [www.otto-chemie.de](http://www.otto-chemie.de)