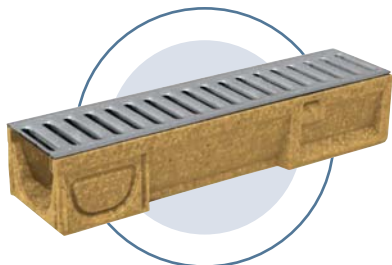
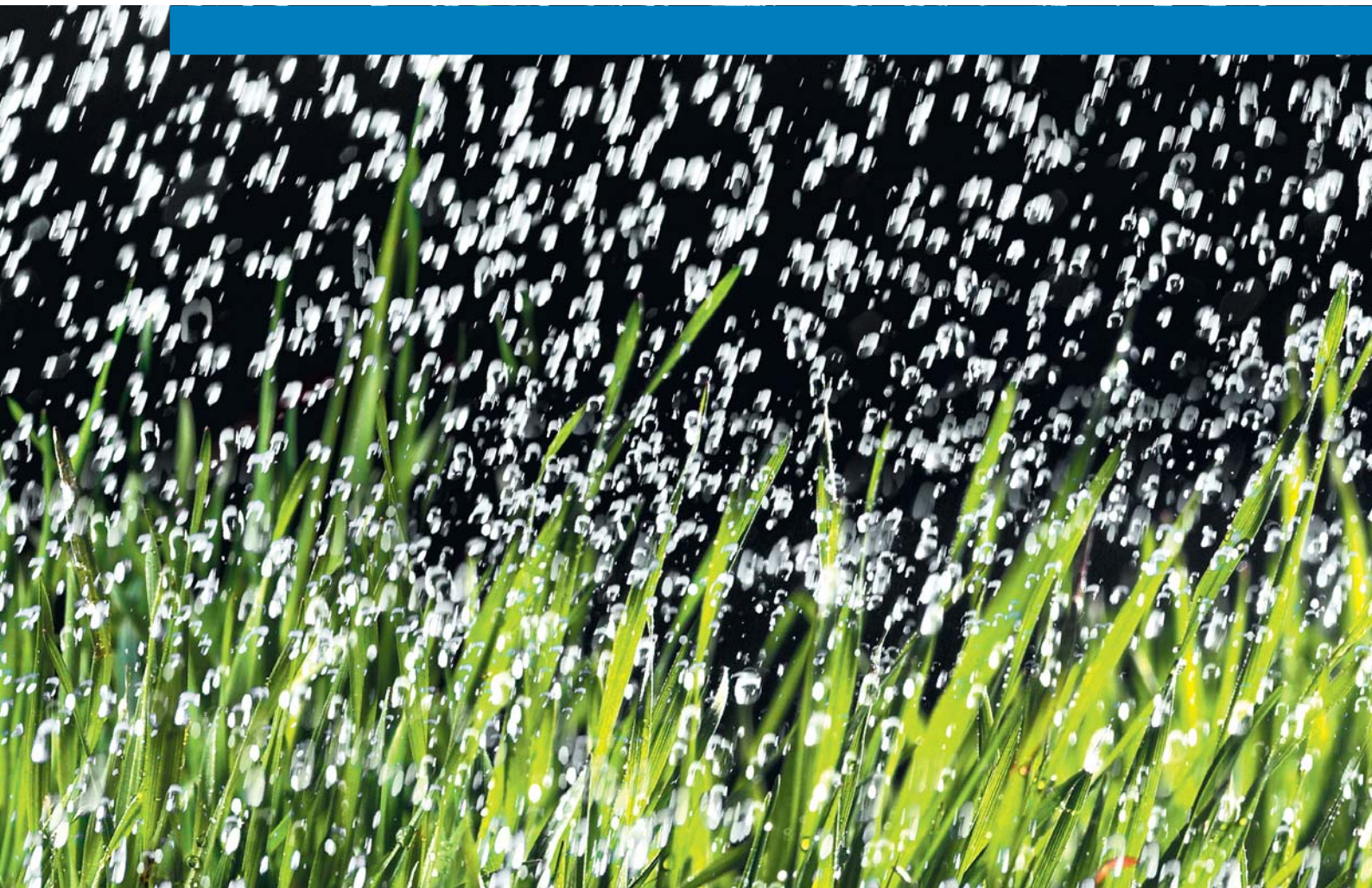


# ANRIN

## Entwässerung mit System

SELF – Bauelemente für Haus, Hof und Garten



Entwässerungsrinnen,  
Hofeinläufe, Schuhabstreifer

## Innovation – über 30 Jahre



Firmensitz in Anröchte

ANRIN – das 1971 gegründete Unternehmen mit Sitz in Anröchte widmet sich innovativ und kompetent dem Thema Entwässerungstechnik. Millionen produzierter und verarbeiteter ANRIN-Entwässerungsrinnen vermitteln die Erfahrung, auf die Planer, Handel und Bauunternehmer bauen können.

Immer neue, kreative Entwicklungen und Verbesserungen an Rinnen-Systemen, Rosten sowie in der Verriegelungs- und Fugentechnik unterstreichen das Know-how rund um die Entwässerungstechnik.

ANRIN bietet seinen Kunden als Serviceleistungen individuelle Lösungen und Möglichkeiten im Objektgeschäft an. Hier profitieren die Kunden von der zuverlässigen Zusammenarbeit mit dem technischen Innendienst und den guten Kontakten des Außendienstes.

ANRIN – Entwässerung mit System.

ANRIN ist zertifiziert nach DIN EN ISO 9001:2000.



## Die Basis – Polymerbeton

ANRIN Polymerbeton – der aus natürlich vorkommenden Mineralquarzen und Harz bestehende Werkstoff zeichnet sich besonders durch seine bautechnischen und ökologischen Vorzüge aus.

Im Vergleich zu herkömmlichen, zementgebundenen Werkstoffen erlaubt Polymerbeton die Realisierung handhabungsfreundlicher Stückgewichte.

Bei der Verarbeitung auf der Baustelle werden so Zeit- und Kosteneinsparungen erreicht.

Die Hochwertigkeit der einzelnen Komponenten sowie die geschlossene Werkstoffmatrix machen den ANRIN Polymerbeton flüssigkeitsdicht, hoch korrosionsfest und beständig gegen eine Vielzahl von Substanzen.

Somit lassen sich Entwässerungsbereiche konstruieren, die das Oberflächenwasser gezielt ableiten und das Grundwasser gegen ökologische Verunreinigungen schützen.

### Material-Vorteile

Hoch belastbar

Chemikalienbeständig gegen viele aggressive Stoffe

Trinkwassergeeignet

Frost- und tausalzbeständig

Recyclingfähig

### Technische Daten

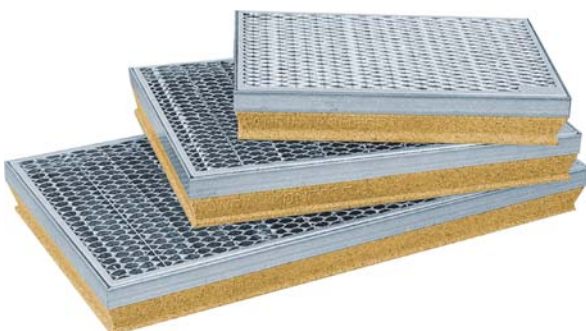
Biegezugfestigkeit: > 22 N/mm<sup>2</sup>

Druckfestigkeit: > 90 N/mm<sup>2</sup>

E-Modul: ca. 25 kN/mm<sup>2</sup>

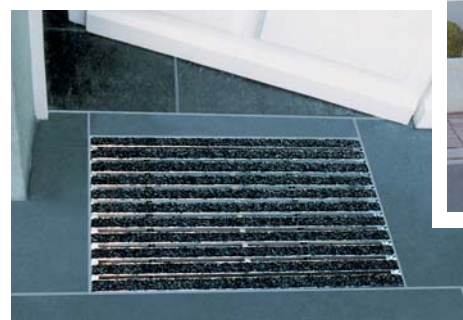
Dichte: 2,1 - 2,3 g/cm<sup>3</sup>

Wassereindringtiefe: 0 mm





### In der Praxis ...



ANRIN SELF Komfort-Schuhabstreifer



ANRIN SELF Hofeinlauf



## ANRIN SELF Bauelemente für Haus, Hof und Garten



**ANRIN SELF**  
Entwässerungsrinnen  
mit aufliegendem Stegrost  
und Rast-Verschluss  
Pkw-befahrbar

[Mehr dazu auf der Seite 6](#)



### Leichter Einbau:



Graben ausheben und Beton  
(3 Teile Sand, 1 Teil Zement) in  
den Boden des Grabens einfüllen.



Rinnenstrang, Einlaufkasten und  
Stirnwände auf das Betonbrett  
aufsetzen und Rohranschlüsse an  
die Rohrleitung anschließen. Bau-  
teile eben ausrichten.



Abdeckroste auf die Rinnen auf-  
legen. Das Pflaster an den Seiten  
verlegen. Das Pflaster sollte dabei  
2 bis 3 mm höher als der Abdeck-  
rost liegen.



Rinnenstrang auf entsprechend  
dimensioniertes Betonfundament  
setzen. Rohrleitung anschließen. Alle  
Bauteile höhen- und fluchtgerecht  
ausrichten. Schlitzaufsätze auf Rin-  
nenunterteile auflegen.



Schottertragschicht aufbringen,  
einebnen und verdichten.



Splittbett aufbringen und  
einebnen. Der Plattenbelag wird  
mit ca. 1 cm Überstand zum  
Einlaufschlitz angesetzt.



Plattenbelag ansetzen und  
ausrichten.

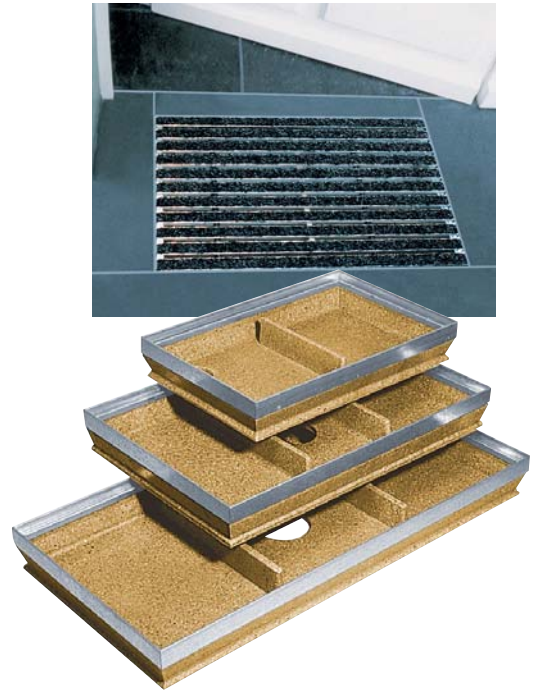


**ANRIN SELF**  
Entwässerungsrinnen  
mit Schlitzaufsatz  
für dekorative  
Flächengestaltung

[Mehr dazu auf der Seite 6](#)







**ANRIN SELF**  
 Komfort-Schuhabstreifer  
 für saubere Eingangsbereiche  
 mit 4 repräsentativen  
 Abdeckrost-Varianten

[Mehr dazu auf der Seite 7](#)



**ANRIN SELF**  
 Hofeinfälle mit aufliegendem  
 Guss- oder Stahlrost zur  
 Punktentwässerung in  
 Hofflächen

[Mehr dazu auf der Seite 7](#)

**Leichter Einbau:**



Boden so ebnen, dass die  
 Oberkante des Komfort-Schuhab-  
 streifers mit der Oberkante des  
 Bodenbelages abschließt.



Abstreiferkasten auf den Boden  
 (möglichst Betonbett) setzen  
 und am Bodenbelag ausrichten.



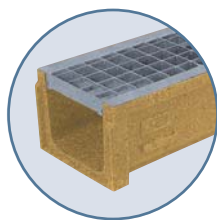
Abdeckrost einlegen und den um-  
 gebenden Bodenbelag verlegen.

## ANRIN SELF Entwässerungsrinnen mit aufliegenderm Stegrost und Rast-Verschluss

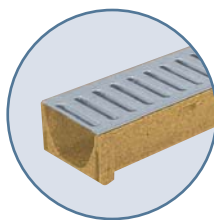


ANRIN SELF 100 mit Stahl-Stegrost

ANRIN SELF 150 mit Stahl-Maschenrost



ANRIN SELF ECO mit Stahl-Stegrost



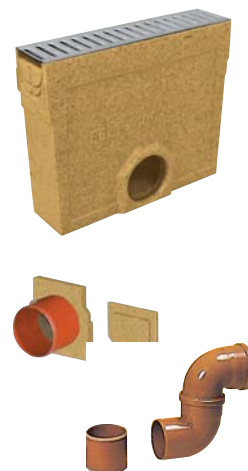
Der praktische Rast-Verschluss arretiert in horizontaler und vertikaler Richtung

### Produkt-Vorteile:

- Entwässern zuverlässig
- Pkw-befahrbar
- Frost- und tausalzbeständig
- Korrosionsfest
- Leichter Einbau

### Zubehör:

- ANRIN SELF Einlaufkasten mit Stahl- oder Guss-Stegrost, mit Schmutzfangeimer
- ANRIN SELF Stirnwand
- Geruchsverschluss DN 100 und Rohrstützen DN 100



Produktspezifikationen	100	150	ECO	SCHLITZ
Material	Polymerbeton			
Länge	50 / 100 cm	100 cm	100 cm	100 cm
Breite	12 cm	20 cm	12 cm	13 cm
Höhe	10 cm	15 cm	8 cm	17,2 cm
Gewicht	4,5 / 8,0 kg	14,5 kg	6,3 kg	10 kg
Nennweite	10 cm	15 cm	10 cm	10 cm
Tragfähigkeit	Pkw-befahrbar			
Verschluss-technik	Rast-Verschluss			
Abdeckung	Stahl- oder Guss-Stegrost	Maschenrost	Stahl-Stegrost	Schlitz-aufsatz

## ANRIN SELF Entwässerungsrinnen mit Schlitzaufsatz



ANRIN SELF Schlitzrinne mit mittigem Einlaufschlitz



ANRIN SELF Schlitzeinlaufkasten mit Revisionsaufsatz zum Auspflastern

Um auch bei Regen trockenen Fußes ins Haus, in die Garage oder über den Hof zu gelangen, werden ANRIN SELF Entwässerungselemente eingebaut. Damit werden Flächen bei Regen und Tauwetter zuverlässig trocken gehalten. Für die konstruktive Ausführung der Abdeckung stehen sowohl der klassische Stegrost in Stahl und Guss, als auch – neu im Programm – Schlitzaufsätze aus verzinktem Stahl zur Auswahl. Die ANRIN SELF Schlitzaufsatzrinnen wurden speziell zur Integration in hochwertige Naturstein- u. Pflasterbeläge entwickelt. Durch die Reduktion auf einen dezenten Einlaufschlitz entstehen dekorative Flächengestaltungen ohne Kompromisse. Der Stahlschaft mit glatten Innenflächen und außenliegenden Doppelungen erlaubt ein spaltenfreies Ansetzen der Steine und eine einfache Säuberung der Einläufe. Innovatives Design für dauerhaft sichere Funktion.



## ANRIN SELF Komfort-Schuhabstreifer



60 x 40 cm  
75 x 50 cm  
100 x 50 cm

### Produkt-Vorteile:

Umlaufende Stahlkante

Stabilisierungsstege

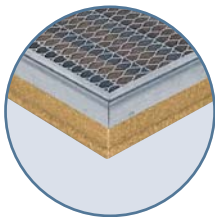
Glatte Innenflächen verhindern  
Schmutzanlagerungen

Attraktive Abdeckungen für  
jeden Einsatzzweck

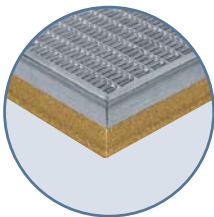
Leichter Einbau

Um Eingangsbereiche im Wohnungsbau sauber und trocken zu halten und gleichzeitig repräsentativ zu gestalten, werden ANRIN SELF Schuhabstreifer in die Bodenfläche integriert. So bleibt auch bei intensiver Beanspruchung der Schmutz vor der Haustür. Rauten- oder Maschenroste aus verzinktem Stahl und Aluminiumroste mit Gummi- oder Naturvliesstreifen bieten für jeden Einsatzzweck die richtige Lösung.

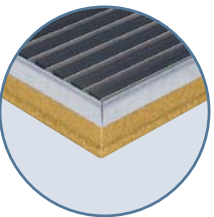
Rautenrost verzinkt



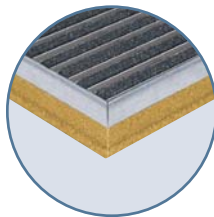
Maschenrost  
MW 9 x 30 verzinkt



Aluminiumrost  
mit Gummistreifen



Aluminiumrost  
mit Nadelvliesstreifen



## ANRIN SELF Hofeinlauf



Hofeinlauf  
mit Guss-Stegrost



Hofeinlauf  
mit Stahl-Stegrost



Aufsetzkasten für  
Hofeinlauf



### Produkt-Vorteile:

Hohe Wasseraufnahmekapazität

Leicht zu reinigender  
Schmutzfangemimer

Aufsetzkästen zur Aufstockung  
der Bauhöhe

Keine Geruchsbildung durch  
eingebauten Syphon

Beständig gegen Frost und Tausalz

Korrosionsfest

Leichter Einbau durch vorbereitete  
Anschlüsse DN 100

# ANRIN SELF – Bauelemente für Haus, Hof und Garten

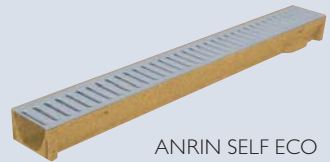
## ANRIN SELF Entwässerungsrinnen mit Rast-Verschluss und aufliegendem Stegrost



ANRIN SELF 100 mit Stahl-Stegrost

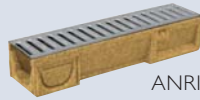


ANRIN SELF 150 mit Stahl-Maschenrost



ANRIN SELF ECO mit Stahl-Stegrost

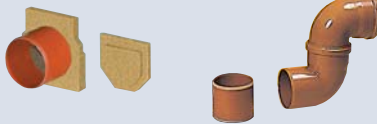
## ANRIN SELF Zubehör für Entwässerungsrinnen



ANRIN SELF Rinne 50 cm



ANRIN SELF Einlaufkasten mit Stahl- oder Guss-Stegrost, mit Schmutzfangeimer



ANRIN SELF Stirnwand, Geruchsverschluss DN 100 und Rohrstützen DN 100

## ANRIN SELF Entwässerungsrinnen mit Schlitzaufsatz

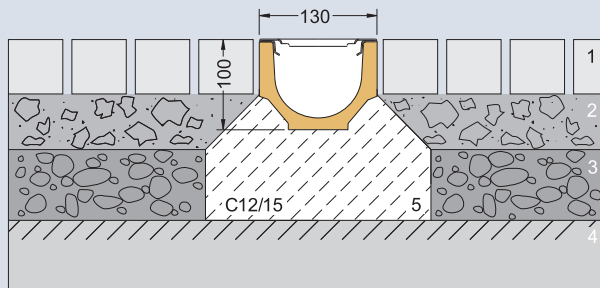


ANRIN SELF Schlitz mit mittigem Einlaufschlitz



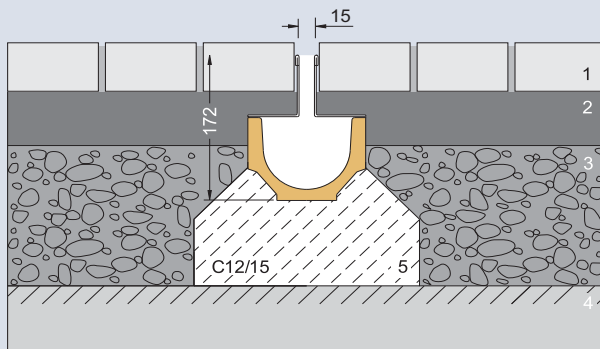
ANRIN SELF Schlitz-einlaufkasten mit Revisionsaufsatz zum Auspflastern

## Einbaubeispiele für ANRIN SELF Entwässerungsrinnen



ANRIN SELF 100 mit Stegrost in Pflasterung

- 1 Pflasterung
- 2 Schottertragschicht
- 3 Kies/Tragschicht
- 4 Baugrund, gewachs. Erdrreich
- 5 Beton C12/15



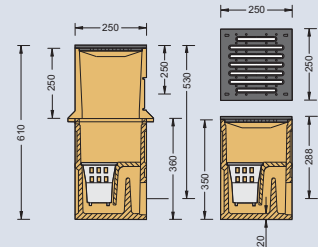
ANRIN SELF Schlitzrinne in Plattenbelag

- 1 Plattenbelag
- 2 Splittbett
- 3 Schotter/Tragschicht
- 4 Baugrund, gewachs. Erdrreich
- 5 Beton C12/15

## ANRIN SELF Hofeinlauf



Hofeinlauf mit Guss-Stegrost



Aufsatzkasten zur Aufstockung der Bauhöhe, mit vorgeformtem Fallrohranschluss



Hofeinlauf mit Stahl-Stegrost

# ANRIN

ANRIN Anröchter Rinne GmbH

- Siemensstraße 1
- Tel.: (0 29 47) 97 81-0
- E-Mail: info@anrin.com
- D-59609 Anröchte
- Fax: (0 29 47) 97 81-50
- Internet: www.anrin.com

Händlerstempel

SELF-0907-5T ID